

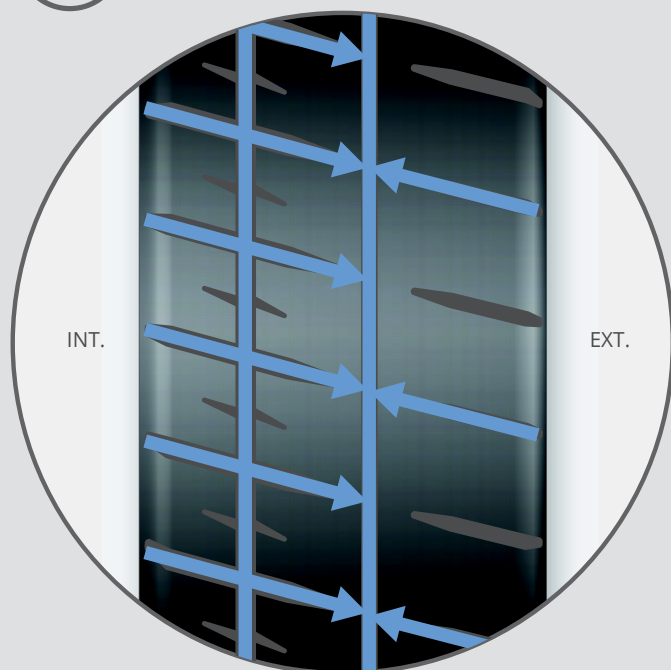
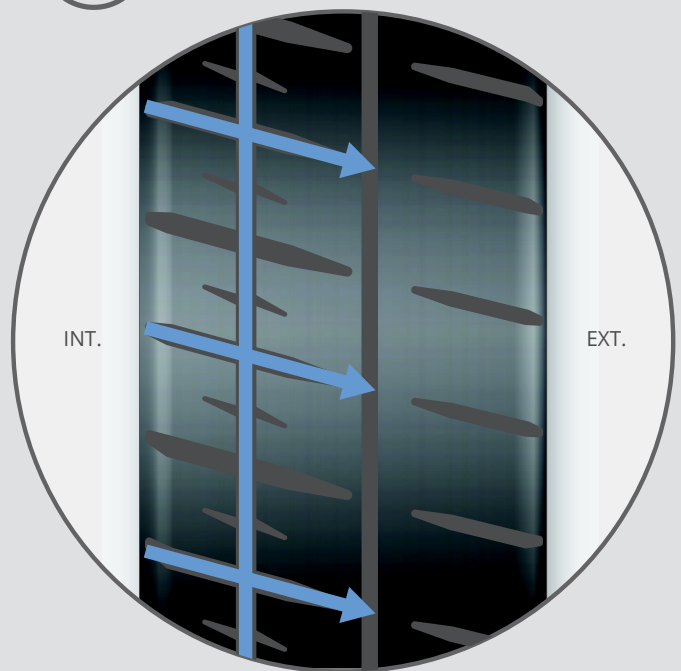
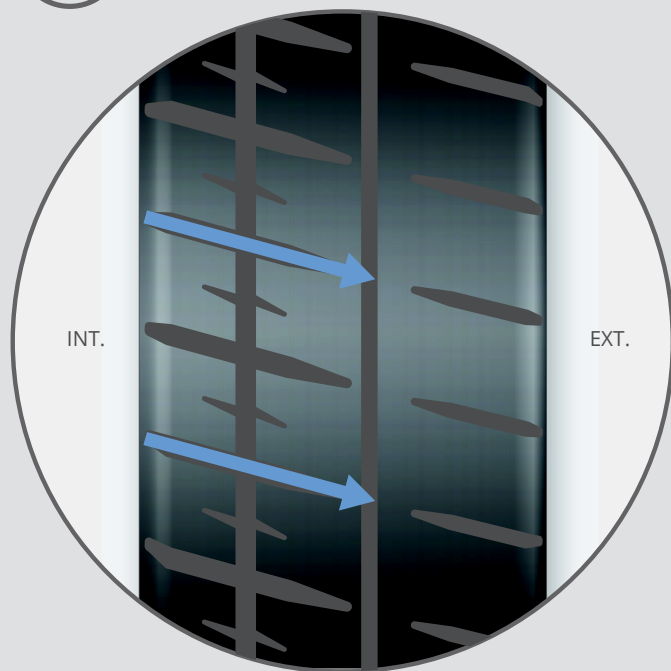
# MICHELIN PILOT SPORT PRO RALLY



## RETAILLAGE



En cas de questions,  
consultez votre contact Michelin habituel.



### PLAN DE RETAILLAGE

En fonction de la hauteur d'eau, il existe trois solutions de retaillage.

**W3 - 11 MM**

**Le saviez-vous ?**  
En gomme S10, Le MICHELIN Pilot Sport Pro Rally présente des qualités remarquables sur le mouillées, ce plan de retaillage vous permettra d'obtenir une évacuation similaire au Pilot Sport A MW1 en cas d'aléa météorologique soudain.

